

Soong, Tse Wen (Sung Tsu-wen), kinesisk finansman och politiker (f. 1891). S. blev graduerad vid Harvard-univ. 1917, gjorde i sitt hemland en snabb karriär inom bank-



och affärsvärlden och blev 1924 chef för centralbanken i Kanton. 1925–27 var han finansminister i Kantonregeringen och övertog följ. år samma post i nationalregeringen i Nanking. Som en av Chiang Kai-sheks närmaste medarbetare gjorde han under de närmaste åren en betydande

insats för reorganisering av Kinas finanser, till stor del under skarp strid med kuomin-tangpartiets ledare. Han avgick okt. 1933. S. var kinesisk delegat vid den världsekonomiska konferensen i London 1933. L-ts.

***Soop, E.** Jfr N. Belfrage, »E. S. och Västgöta ryttare 1622—1631» (1934).

Soot-Ryen [sōt-rÿn], Tron, norsk zoolog (f. 1896), konservator vid museet i Tromsø, zool. avd., sedan 1921. Jämte entomologiska och faunistiska skrifter över Nordnorges djurvärld har han bl. a. publicerat den norska Maudexpeditionens (1918—25) utbyte av mollusker samt en del monografier (zoologi, hydrografi) över egna undersökningar i Foldenfjord (1925, 1927). N. O.

Sopwith [så'pöiʃ], Thomas, brittisk ingenjör och flygplansföregångare (f. 1888), erövrade 1910 ett pris på 4,000 pd st. för längsta flygning England—in över Europas kontinent (omkr. 370 km, från Eastchurch till Thienen i Belgien). Under världskriget framställde S. flera flygplanstyper vid The Sopwith co., som 1920—22 omorganiserades till The Hawker engineering co., numera en av Englands största flygplansindustrier, vilken tillverkar



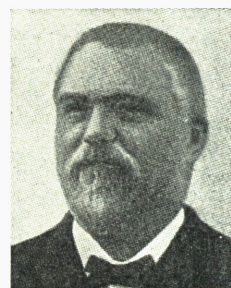
krigsflygplan i betydande mängder för britt. flygvapnet. Av Hawkerflygplan ha i Sverige för sv. flygvapnet 1935—37 på licens tillverkats ett 40-tal av typen Hawker Hart. — S. har efterträtt Th. Lipton i kampen om Amerikapokalen (se d. o., även i suppl.). Ö-g.

Sorel [säräl], Cécile, fransk skådespelerska (f. 1873), sedan 1926 grevinnan de Ségur. Var anställd vid olika scener i Paris och kom 1901 till Comédie française, där hon 1903 blev societär. — S. har fyllt en mängd uppgifter inom både den klassiska och den mo-

derna repertoaren (Célimène och Elmire hos Molière, grevinnan i Beaumarchais' »Le mariage de Figaro», dessutom de stora damrollerna hos Dumars fils, Sardou, Lavedan o. s. v.). Hennes främsta skapelser falla inom det rollfack, som på franskt teaterspråk kallas »les grandes coquettes». Överlägsen scenisk intelligens, fulländad talteknik och briljant apparition utmärkte hennes konstnärspersonlighet. Hon har även företagit vidsträckt turnéer. O. W-n.



***Sorel, G. S.**s arbeten ha under senare år i allt högre grad uppmärksammats, särskilt på grund av de impulser de givit åt samtidens nationella diktatursträvanden. Icke blott den italienska fascismens utan också den tyska nationalsocialismens teoretiker åberopa sig icke sällan på S. Framför allt har hans s. k. myt-teori kommit att bilda ett egenartat inslag i skilda åskådningar. I »Réflexions sur la violence» sökte S. utarbeta syndikalismens teori; han framställde emellertid gång efter annan den aktion, genom vilken syndikalismen skulle övertaga makten, näml. generalstrejken, icke som en uppnåelig verklighet utan som en illusion, en myt, vars betydelse skulle ligga i den troskraft och den moraliska disciplin, som genom dess uppställande meddelades massorna. Efter detta mönster framställa de nationella diktaturernas ideologer ofta vissa av de föreställningar de propagera såsom myter; de betona, att det väsentliga icke är om dessa föreställningar äro sanna eller en gång kunna bli sanna utan om de förmå dels att elda folket till heroiska ansträngningar, dels att framkalla blind lydnad inför statsledningen. — Bland senare arbeten om S. märkes M. Freund, »G. S.» (1932). H. T-n.



***Sorma, A.**, dog 1927.

Sorokin [sará'kin], Pitirim Aleksandrovitj, rysk sociolog (f. 1889). Under den bolsjevikiska regimen häktades S., som under Kerenskijsregeringen ägnat sig åt politik, och dömdes till döden men utvisades 1923. Sedan dess har han tjänstgjort som lärare vid olika amerikanska univ. och är sedan 1930 prof. vid Harvard-univ. S. har utgivit ett stort antal sociologiska arbeten, vilka i stort sett utmärkas av en kritisk och realis-

tisk läggning. Det 1928 utg. »Contemporary sociological theories» torde vara den bästa sammanfattande analysen och kritiken av skilda sociologiska uppfattningar. H. T.-n.

Sorteringsapparater, inom anrikningstekniken brukade apparater, i vilka det krossade anrikningsgodset uppdelas (sorteras) efter kornens fallhastighet i vatten. Godset får därvid avsätta sig i käril, i vilka det vanl. mötes av en uppstigande klarvattensström. Äldre men ännu brukade apparater äro spetslådor, en serie nedtill avsmalnande lådor, vilkas volym successivt ökas inom serien. Godset inmatas vid brädden av den första och minsta lådan, där de korn, som ha den största fallhastigheten avsättas, medan återstoden flyter vidare in i den andra, något större lådan o. s. v. Från lådornas botten uttages godset för anrikning på härdar eller i sättmaskiner. Vanl. brukas mindre utrymmekrävande apparater, bl. a. spetsluttar. En sådan består av ett V-format käril, försett med ett trekantigt prisma, som kan höjas och sänkas, varigenom godsets passage försiggår i en kanal, vars tvärsnitt kan varieras. Härigenom och genom reglering av klarvattensströmmen från apparatens botten kan en noggrann sortering erhållas. Mindre noggrann sortering men betydligt större avverkningsgrad erhålles i Dorr's classifrier, en trågformad apparat med svagt sluttande botten, på vilken röra sig skrapor, som transportera bort det avsatta godset. E. Hlr.

Sotelo [sätälä], José Calvo, spansk politiker (1893—1936). Efter juridiska studier inträdde S. i det politiska livet som medl. av Mauras konservativa partigrupp, blev guvernör i Valencia vid 25 års ålder och utsågs 1925 till finansminister av Primo de Rivera, när denne ombildade sitt militär-direktorium. S., som mer och mer framträdde som ett av monarkiens bästa stöd, lämnade Spanien vid republikens införande 1931. Han invaldes visserligen i det republikanska parlamentet men tog aldrig säte där. Återkomsten till Spanien 1934, blev S. juli 1936 mördad av politiska motståndare, vilket blev en av anledningarna till inbördeskriget. L.-ts.

***Sotenkanalen** blev färdig och invigd 1935.

***Sotenäs**. Till Askums jordeboksocken hör även Malmön. Hogenäs Näs skall fr. o. m. 1 jan. 1938 heta Hovenäsets municipalsamhälle.

Sottens [sätä(s)], by i schweiz. kant. Vaud, 17 km n. ö. om Lausanne. Stark rundradiosändare för det fransktalande Schweiz.

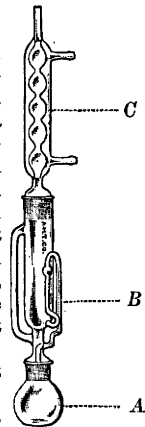
Soupault [sopå'], Philippe, fransk författare (f. 1897), lärjunge till G. Apollinaire. S. har författat flera excentriska romaner — »Le bon apôtre» (1923), »Le nègre» (1927), »Le grand homme» (1929) — förutom diktsamlingar och populära konstnärsmonografier. Kj. S.-g.

Souter [sötö], Alexander, skotsk exeget (f. 1873), sedan 1911 prof. i biblisk filo-

logi i Aberdeen. S. har ägnat ett stort antal undersökningar åt N. T.'s text och åt fornkyrkans latinska litteratur. Skr.: »Novum testamentum graece» (1910), »Text and canon of the new testament» (1913), »The earliest latin commentaries on the epistles of St. Paul» (1927) m. m. O.-f. L.-n.

Southall Norwood [säu'päl nã'wood], stad i Middlesex, s. ö. England, v. förort till London, vid Grand junction canal; 38,932 inv. (1931). Maskin- och kemisk industri.

Soxhletapparat [zã'kslät-], av den tyske agrikulturkemisten Soxhlet (se d. o.) konstruerad apparat för bestämning av fetthalten i fodermedel m. m. genom extraktion med eter. Modifierade s. användas i kemiska laboratorier. Det i en filtrerpappershylsa nedförda provet placeras i apparatens mittdel (se bild). Den påslipade extraktionskolven A fylls till $\frac{2}{3}$ med eter. Genom uppvärmning bringas eter att koka, ångorna gå upp genom det grövre röret (t. v. på bilden), kondenseras i en vattenkylare C och droppa ned över provet i mittdelen. När denna fyllts, avtappas eter automatiskt genom hävertanordningen B. Processen fortlöper sålunda kontinuerligt, tills allt fett extraherats. T. W.-m.



Spaak [späk], Paul Henri, belgisk politiker (f. 1899), socialdemokrat, har varit ledare för ungsocialistiska rörelsen, är medl. av representanternas kammare för Bryssel, blev transportminister i van Zeelands första ministär (25 mars 1935) och är sedan 13 juni 1936 utrikesminister. S. Lpt.

***Spahi**. Vid fransmännens erövring av Algeriet under 1830-talet gingo spahiförbanden där i stor utsträckning över i fransk tjänst. 1845 legaliserades s. som benämning för franska ryttarförband i Algeriet, huvudsakl. sammansatta av infödingar. Franka finnas spahiförband såväl i det egentliga Frankrike som i de utomeuropeiska besittningarna (huvudsakl. i Algeriet, Marocko, Tunisien och Sénégal). C. A. E.

***Spanien** beräknades 1935 ha 24,583,096 inv. Emigrationen hade sedan 1930 minskats; 1934 utvandrade 64,553 pers. Näringslivet har lidit betydande avbräck genom den ekonomiska världskrisen och den inrikespolitiska oron, som kulminerat i det pågående inbördeskriget. Medan jordbrukets produktion fram till 1936 varit täml. konstant, hade framför allt mineralproduktionen fått vidkännas en betydande minskning, särskilt i fråga om koppar-, bly-, zink- och järnmalm. S:s export värderades 1935 till 588,2 mill. guldpesetas och dess import till 879,3 mill.