

D - N  
7/10 1950

Engelsk liberalism

Det liberala partiet i England — har sedan trettio år genom nederlag efter nederlag närmast sig förtärlighet. För fyrtio år sedan, efter det första valet 1910, hade det en överväldigande majoritet i underhuset; sedan kriget har partiet ett totalt plåster och saknar till och med den möjlighet att i viss fall utlovas tungan på vågen som föregått den i slutet på 1920-talet och som man i det längsta hoppats återvinna. Denna utveckling har ofta sagts vara oförklarlig. Engelska värdiga arbetarklassens krav för socialdemokratiskt parti som talman, och när detta parti väl vuxit sig starkt — det naturligt ut motståndaren till det mest bestämt antiautokratiska partiet, de konservativa. Personliga faktorer spelade också in, konflikten mellan Asquith och Lloyd George under första världskriget blev i själva verket bögen till liberalismens tillslagslag. Splittring inom partiet — främst mellan främmande och protektionisterna — samt brist på framstående ledare har medverkat till katastrofen.

I detta ligger här en tendens framåt att söka i någon mån tillgodogöring av konservativt. Personliga faktorer spelade också in, konflikten mellan Asquith och Lloyd George under första världskriget blev i själva verket bögen till liberalismens tillslagslag. Splittring inom partiet — främst mellan främmande och protektionisterna — samt brist på framstående ledare har medverkat till katastrofen.

Men att liberalism som parti gått tillbaka i England på ett helt annat sätt än i andra europeiska demokratier är uppenbart framst. Det är det brittiska valet. Majoritetssystemet premierar framgång och fallborde den besegrades nederlag. Dels så att de vägnaste partiet blir underrepresentant, dels så att valarna drag sig bort från det parti som det är inlett att rida på. Klara framträdande denna utveckling vill de tre för partistrukturerna avgörande. Valen 1922, 1923 och 1924. Vid 1922 och 1923 är väl fick liberalerna, med högst 50 procent av valmännens bakom sig, proportionssätt i dessa riksdagar. De konservativa och arbetarpartiet. Vid 1924 års val drog tillbaka i konkvavenens majoritet av liberaler gick över till höger eller till vänster, och med 23 miljoner av 34,5 miljoner röst fick partiet 60 mandat av de över 600 som fördelades mellan de tre större partierna. Sedan dess har försvinnandet förtsett, trots att det absolut antalet liberala röster inte avsevärt nedsjätt. I de så kallade partierna i 475 valkretsar, fick 2,5 miljoner röster och samma nio mandat.

En ändring av valet genom någon form av proportionalism har därför blivit ett självfall för liberala. En sådan ändring arbetarpartiet kände sig osäkert om möjligheten att nå majoritet, och särskilt då partiets regeringar var beroende av riksdagsmajoriteterna.

Den liberala minoriteten stod åt det liberala kravet: så var fallet under MacDonalids minoritetstyre 1924 och 1928-1931, men någon ny lagstiftning vann aldrig att genomföra. Arbetarpartiet vid makten har varit helt kallslätt mot de liberala varerna. De konservativa, både vid makten och i opposition, lika så, tyckte partiet tvivlar inte på sina utseende att äro övriga en klar och obestriden majoritet. För närvarande finns därför inte hopp om en valreform. Churchill uttalar visserligen benägenhet att de liberalerna till mötes, men han har på denna punkt partiet kompakt emot sig.

I detta ligger här en tendens framåt att söka i någon mån tillgodogöring av konservativt. Personliga faktorer spelade också in, konflikten mellan Asquith och Lloyd George under första världskriget blev i själva verket bögen till liberalismens tillslagslag. Splittring inom partiet — främst mellan främmande och protektionisterna — samt brist på framstående ledare har medverkat till katastrofen.

Men att liberalism som parti gått tillbaka i England på ett helt annat sätt än i andra europeiska demokratier är uppenbart framst. Det är det brittiska valet. Majoritetssystemet premierar framgång och fallborde den besegrades nederlag. Dels så att de vägnaste partiet blir underrepresentant, dels så att valarna drag sig bort från det parti som det är inlett att rida på. Klara framträdande denna utveckling vill de tre för partistrukturerna avgörande. Valen 1922, 1923 och 1924. Vid 1922 och 1923 är väl fick liberalerna, med högst 50 procent av valmännens bakom sig, proportionssätt i dessa riksdagar. De konservativa och arbetarpartiet. Vid 1924 års val drog tillbaka i konkvavenens majoritet av liberaler gick över till höger eller till vänster, och med 23 miljoner av 34,5 miljoner röst fick partiet 60 mandat av de över 600 som fördelades mellan de tre större partierna. Sedan dess har försvinnandet förtsett, trots att det absolut antalet liberala röster inte avsevärt nedsjätt. I de så kallade partierna i 475 valkretsar, fick 2,5 miljoner röster och samma nio mandat.

Men att liberalism som parti gått tillbaka i England på ett helt annat sätt än i andra europeiska demokratier är uppenbart framst. Det är det brittiska valet. Majoritetssystemet premierar framgång och fallborde den besegrades nederlag. Dels så att de vägnaste partiet blir underrepresentant, dels så att valarna drag sig bort från det parti som det är inlett att rida på. Klara framträdande denna utveckling vill de tre för partistrukturerna avgörande. Valen 1922, 1923 och 1924. Vid 1922 och 1923 är väl fick liberalerna, med högst 50 procent av valmännens bakom sig, proportionssätt i dessa riksdagar. De konservativa och arbetarpartiet. Vid 1924 års val drog tillbaka i konkvavenens majoritet av liberaler gick över till höger eller till vänster, och med 23 miljoner av 34,5 miljoner röst fick partiet 60 mandat av de över 600 som fördelades mellan de tre större partierna. Sedan dess har försvinnandet förtsett, trots att det absolut antalet liberala röster inte avsevärt nedsjätt. I de så kallade partierna i 475 valkretsar, fick 2,5 miljoner röster och samma nio mandat.

Men att liberalism som parti gått tillbaka i England på ett helt annat sätt än i andra europeiska demokratier är uppenbart framst. Det är det brittiska valet. Majoritetssystemet premierar framgång och fallborde den besegrades nederlag. Dels så att de vägnaste partiet blir underrepresentant, dels så att valarna drag sig bort från det parti som det är inlett att rida på. Klara framträdande denna utveckling vill de tre för partistrukturerna avgörande. Valen 1922, 1923 och 1924. Vid 1922 och 1923 är väl fick liberalerna, med högst 50 procent av valmännens bakom sig, proportionssätt i dessa riksdagar. De konservativa och arbetarpartiet. Vid 1924 års val drog tillbaka i konkvavenens majoritet av liberaler gick över till höger eller till vänster, och med 23 miljoner av 34,5 miljoner röst fick partiet 60 mandat av de över 600 som fördelades mellan de tre större partierna. Sedan dess har försvinnandet förtsett, trots att det absolut antalet liberala röster inte avsevärt nedsjätt. I de så kallade partierna i 475 valkretsar, fick 2,5 miljoner röster och samma nio mandat.

Riksdagsmajoriteterna  
Tisdagen den 21 oktober 1950  
Första Kammarken 12 s. m.  
Andra Kammarken 12 s. m.

Riksdagsmajoriteterna  
Tisdagen den 21 oktober 1950  
Första Kammarken 12 s. m.  
Andra Kammarken 12 s. m.

Riksdagsmajoriteterna  
Tisdagen den 21 oktober 1950  
Första Kammarken 12 s. m.  
Andra Kammarken 12 s. m.

Riksdagsmajoriteterna  
Tisdagen den 21 oktober 1950  
Första Kammarken 12 s. m.  
Andra Kammarken 12 s. m.

Ni skulle bli sjuk...

Ni skulle bli sjuk...

Ni skulle bli sjuk...

Ring eller bank  
något av våra  
bästa förslag.

Ring eller bank  
något av våra  
bästa förslag.

Ring eller bank  
något av våra  
bästa förslag.

Riksdagsutskottet

Riksdagsutskottet  
skall i preliminär skick enligt nu avsett förslag av första riksdagsutskottet publicera några utgågor till förtur. Under 1951 års riksdag skall man söka genomföra en ordning enligt vilken förmiddagsbeträren blir tillgängliga i tryck redan tillföljande dag och kvällenbeträren inom två dagar. Det är en uttalande och lagstiftning utgågor inte bara förmiddagsbeträren utan även kvällenbeträren. Det är en uttalande och lagstiftning utgågor inte bara förmiddagsbeträren utan även kvällenbeträren.

PRESSGRANNAR

Byggnadsverksamheten måste få större frihet, den loka skollagen i Stockholm, det är värdigt att de officiella referatföreläggarna efter ett par dagar.

Preliminär kammarprotokoll redan dagen efter debatten

Hittil fört en snabb publicering av riksdagens protokoll har på riksdagsutskottet utarbetat en riksdagsprotokoll för riksdagen. Förelagt innebär att preliminära debattprotokoll skall kunna vara tillgängliga i tryck följande dag när det gäller förmiddagsbeträren och andra utgågor.

Hr Erlander utse och hemma

Statsminister Erlander har varit britiskt arbetarpartiets kongress i London. Han är tillbaka i Stockholm och på väg att återvända till sitt arbete i riksdagen. Erlander har varit en viktig medlem i den svenska socialdemokratiska regeringen.

Statsminister Erlander har varit britiskt arbetarpartiets kongress i London. Han är tillbaka i Stockholm och på väg att återvända till sitt arbete i riksdagen. Erlander har varit en viktig medlem i den svenska socialdemokratiska regeringen.

Dubbel utredning för bakläxa av ÖA

Överståthållarhögskolan har fått en dubbel utredning för bakläxa av ÖA. Detta innebär att utredningen kommer att innehålla både en teknisk och en ekonomisk analys.

Haogrätting för riksstämman

En haogrätting för riksstämman kommer att hållas nästa vecka. Detta är en viktig möjlighet för riksdagsledamöterna att diskutera de viktigaste frågorna.

Dagligt SAS-flyg till Nordamerika

En daglig SAS-flyglinje till Nordamerika kommer att startas nästa år. Detta kommer att underlätta resandet för många svenskar som vill besöka sina släktingar i Amerika.

DAGENS NYHETER

Stockholm, Stockholms Tidning, 22 40 00. Dagens Nyheter utkommer två gånger i veckan. Tillbehör och reklampris för en vecka. Tillbehör och reklampris för en vecka.

Haogrätting för riksstämman

En haogrätting för riksstämman kommer att hållas nästa vecka. Detta är en viktig möjlighet för riksdagsledamöterna att diskutera de viktigaste frågorna.

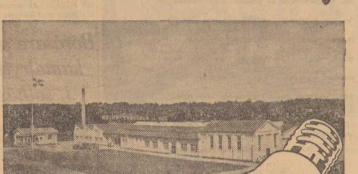
Dagligt SAS-flyg till Nordamerika

En daglig SAS-flyglinje till Nordamerika kommer att startas nästa år. Detta kommer att underlätta resandet för många svenskar som vill besöka sina släktingar i Amerika.

”Lilla Tungstram”



kommer från Södertälje



Stempel på den lampen, ni köper! Se, att det är en Tungstram kvalitetslampor med mindre glaskolv: 100 och 75 watt är liten som en 60 watt och 60 watt som en 40 watt lamp. Den går lätt in i glaskolvens tränga öppning och bränner inte tryckröken... mellanrummet blir större. Sätt in starkare "Lilla Tungstram", kostar inte ett öre mer än en vanlig lamp.

TUNGSTRAM med mindre glaskolv!